








Katalog i
PRODUKTEVE

- Dyer • Dritare
- Elemente Rrëshqitëse (Schiebe)
- Fasada • Mbrojtje nga Dielli (Brisolet)

Përmbajtja

| | | |
|--|---|----|
|  | Parathënie – Burim Hazrolli | 3 |
| | Historiku | 4 |
|  | Dritare nga plastika | 5 |
| | KBE 88 ^{Standard} _{Aluclip} | 9 |
| | KBE 76 ^{Standard} _{Aluclip} | 11 |
| | KBE PremiDoor | 13 |
|  | Profili | 17 |
| | WICLINE 75/65 evo | 19 |
| | WICLINE 75 TOP. | 23 |
| | WICLINE 75 MAX | 25 |
| | WICSTYLE 75 evo | 27 |
| | WICSTYLE 77FP | 29 |
| | WICSTYLE 65 evo | 30 |
| | WICSLIDE 65 | 32 |
| | WICSLIDE 160 | 33 |
| | WICTEC 50 | 35 |
| | WICTEC 50SG | 36 |
| | WICTEC EL60 | 37 |
| | WICSOLAIRE | 39 |
|  | Roleta Raffstoren | 41 |
| | HERO 1 | 43 |
| | HERO 1X | 44 |
| | HERO 2 | 45 |
| | HERO 3 | 46 |
| | HERO 3X | 47 |
|  | Partnerët | 51 |



Ne besojmë në mrekulli.

Ne besojmë në potencialin e pashtershëm të imagjinatës
njerëzore.

Ne besojmë në një të ardhme në të cilën ne vazhdojmë të
shtyjmë kufijtë e asaj që është e mundur.

Të jemi në gjendje të bindim njerëzit që duan diçka të veçantë
me produktet tona të shkëlqyera.

Për ata që e dinë se asgjë nuk është e pamundur.

Për ju

Burim Hazrolli

Është themeluar
Kompania Hazrolli

2005

2013

Ndërmarrja
është riemëruar në
Hazrolli
Bauunternehmung
GmbH & Co. KG

Me themelimin e
Hazrolli Wohnungsbau
GmbH për ndërtimin dhe
shitjen e pasurive të
paluajtshme, janë hapur
zonat e reja të biznesit.

2014

2015

Gama e shërbimeve
plotësohet nga një tregti
e materialeve të ndërtimit.

Një fushë tjetër e veprimtarisë
është hapur me Hazrolli
Betonbohr- und
Sägetechnik GmbH.

2017

2018

Është themeluar në Slloveni
Hazrolli Group d.o.o.

Hazrolli Group sh.p.k
është themeluar në Kosovë
për prodhimin dhe zhvillimin
e gamave të veta të produkteve.

2019

Dritare nga plastika

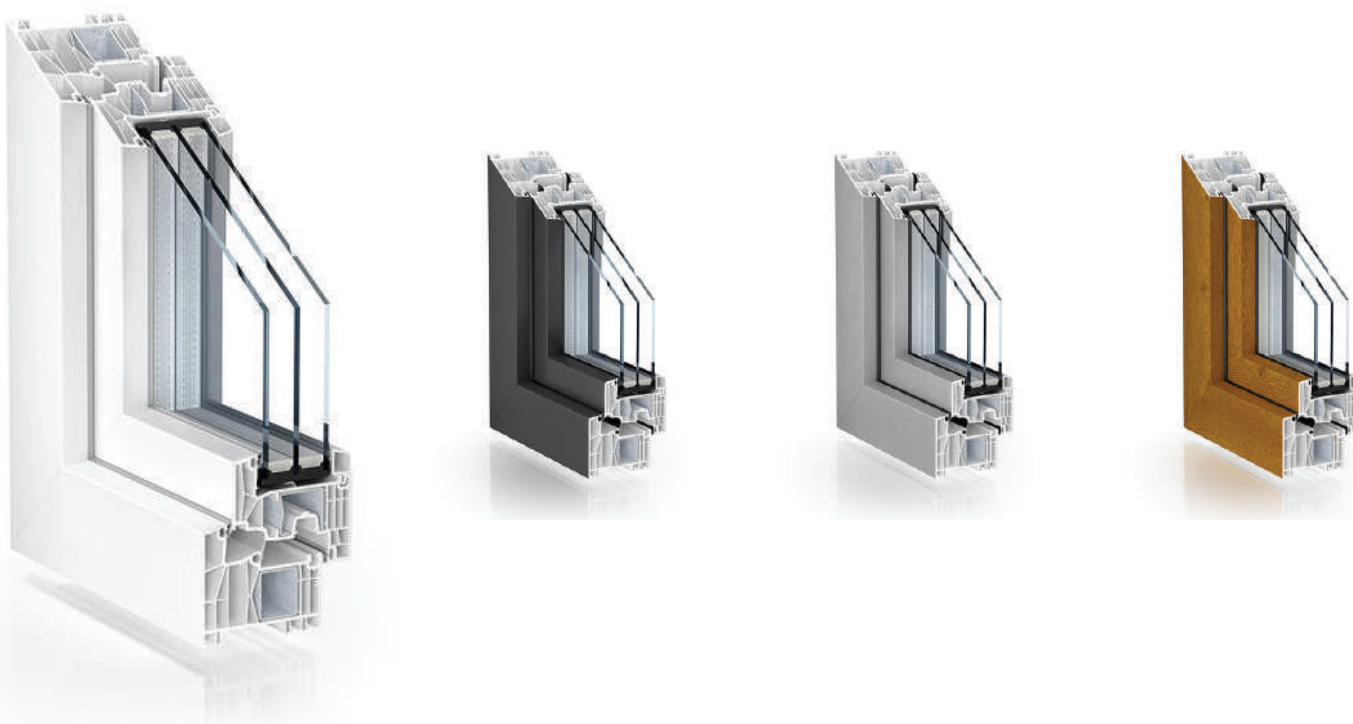
Dritare nga brendi KBE me teknologji më inovative dhe të nivelit më të lartë.

KBE 88 Standard

KBE 88 është sistemi i dritareve dhe dyerve të së ardhmes. Ajo vendos standarde të reja në cilësi, termoizolim, siguri dhe dizajn të përsosur. Falë modularitetit dhe teknologjive më inovative në sistemin e mbylljes së mesme i lë hapësirë të mjaftueshme individualitetit.

KBE 88 përmban një sistem të ri mbyllës qendror me 7 dhoma me izolim maksimalisht të lartë. Përforcime të çeliku me dimensione të përqendruara kryesisht në mes janë për të përmirësuar stabilitetin. Rezultati: Edhe në versionin standard me xham të trefishtë 48 mm të trashë, sistemi i ri e arrin këtë izolim termik për shtëpitë pasive nëse kërkohet. Mbushja e dhomave të profilit me sfungjerë gjatë prodhimit ose mbushje e dhomave të profilit në fabrik është e nevojshme vetëm nëse kërkohen vlera edhe më të ulëta të izolimit termik.

- Dizajn i drejtpërdrejtë i pastër me pamje të ngushta të profilit në maksimumin e mundshëm që përqeshmëria e dritës dhe fitimet të jenë më të larta të energjisë diellore.
- Teknologjia e mbylljes qendrore me 7 dhoma shumë izoluese
- Shtëpi pasive e certifikuar sipas udhëzimit ift WA-15/2 – Vlera Uf prej 0,95 W/(m²K)
- Opsione të jashtëzakonshme të trashësisë së xhamit deri në 58 mm
- Stabilitet i lartë për shkak të rregullimit qendror të çelikut
- Elemente të mëdha dritaresh dhe dyersh
- Liri e madhe në dizajnim falë dritareve me opsione të panumërta
- E bardhë, me folie ose me mbulesë alumini
- Jetë e gjatë shërbimi me kosto të ulët të mirëmbajtjes dhe kujdesit
- Plotësisht i riciklueshëm
- Përdorni vetëm mirëmbajtës pa plumb në material të freskët – greenline



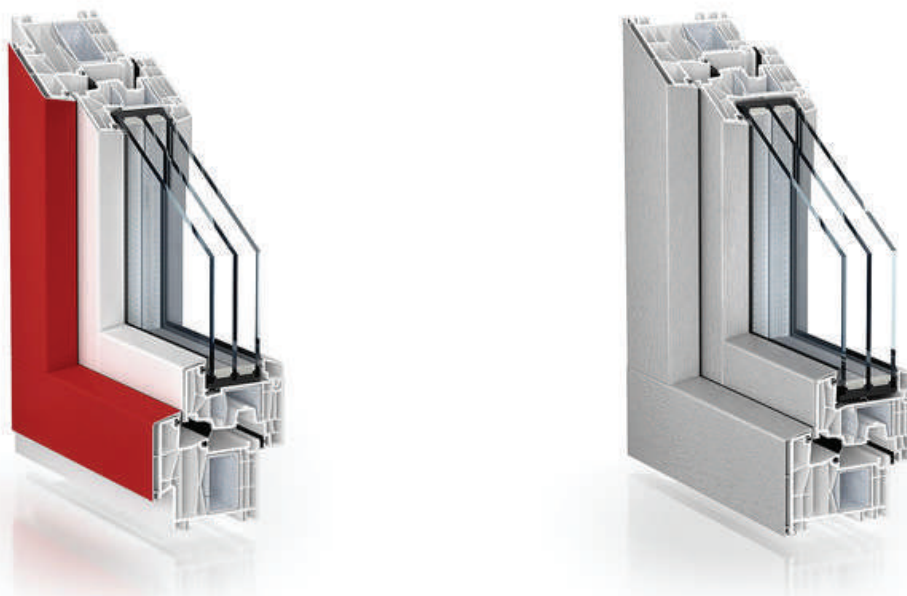


KBE 88 AluClip

88 mm Systeme

Nëse dëshironi që profili i dritares të ketë karakteristika të tilla si cilësia më e lartë, vlera e qëndrueshme, kërkon termozolimin dhe sigurinë më të mirë të mundshme, atëherë takoheni me sistemi i mbylljes qendrore KBE 88 Sistemi i dritareve dhe dyerve AluClip vendimi i duhur. Karakteristika të tilla si modulariteti i tij inteligjent dhe teknologjitë moderne të përmirësimit plotësojnë çdo kërkesë. Kjo paketë e përgjithshme është e rumbullakosur nga një stil dhe dizajn tërheqës.

- Dizajni i dritares me vijë të drejtë, me pozicion të kundërt, me profile alumini të lidhura në profile te plastikës.
- Termozolim i jashtëzakonshëm në krahasim me dritaret e aluminit
- Pamje alumini jashtë, neutrale e bardhë brenda
- Teknologjia e mbylljes qendrore me 7 dhoma shumë izoluese
- Gama e gjerë me trashësi të xhamit deri në 58 mm për përdorimin e xhamit të trefishtë ose xham të veçantë.
- Qëndrueshmëri e lartë për shkak të rregullimit qendror të çelikut dhe me dimensione maksimale nga përforcime çeliku
- Elementet e dritares me sipërfaqe të madhe
- Shumëllojshmëri praktikisht e pakufizuar e ngjyrave të Aluclipit, pasi që alumini falë Teknikave të përpunimit, të tilla si anodizimi dhe lyerja me pluhur.
- Jetë e gjatë shërbimi me kërkesa të ulëta për mirëmbajtje dhe kujdes
- Plotësisht i riciklueshëm
- Përdorni vetëm mirëmbajtës pa plumb në material të freskët – greenline



Sistemi
KBE 76



KBE 76

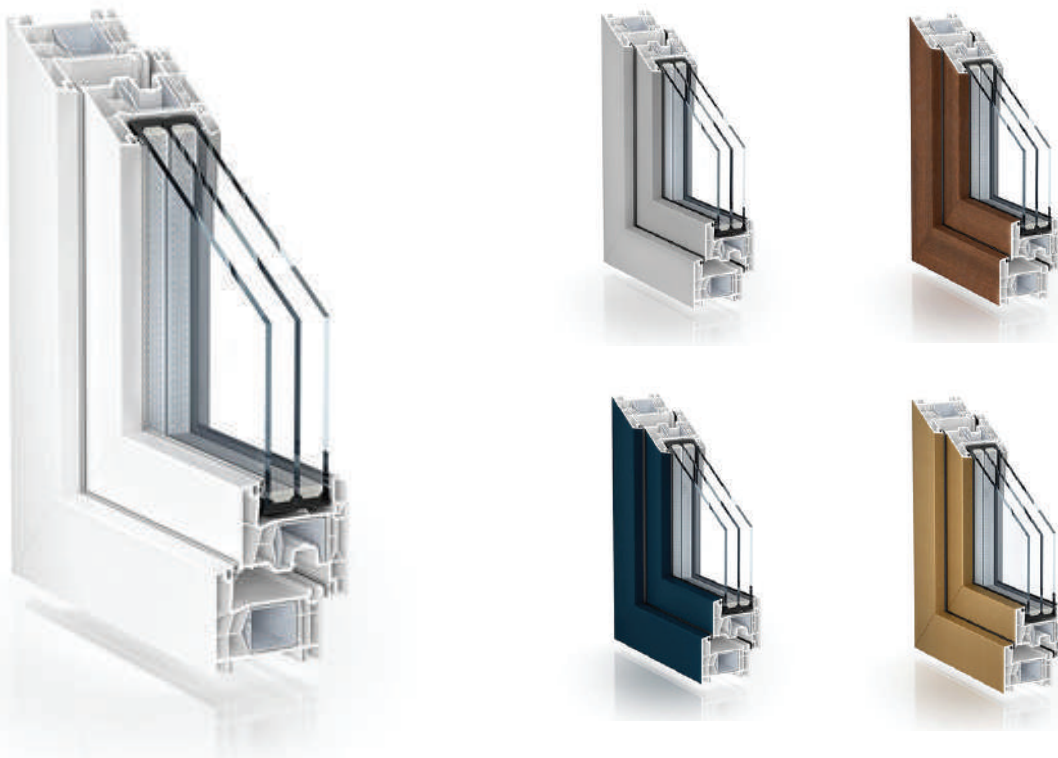
Sistemi Standard

Sistemi i ri, pionier i vulave të ndalimit KBE 76 është një nga më të rëndësishmit për zhvillime të reja në sektorin e profilit dhe ofron një treg të ri dhe te garantuar. Sistemi I ri I profilave për dritare dhe dyer - dyert e përparme.

Përveç vlerave të jashtëzakonshme të izolimit, gjerësia e ngushtë e faqes së profilit dhe struktura e përmirësuar dhe statikë të përsosur, ka vlera teknike që më parë ishin arritur vetëm sisteme me një thellësi ndërtimi shumë më të ulët. Sistemi i guarnicionit të zbritjes KBE ofron avantazhin se mund të përdoret në mënyrë ideale në ndërtesa të reja dhe rinovime.

Ndërtim të ri dhe renovim. Kjo do të thotë jo kompromise përse i përket gjerësisë së ngushtë të faqes dhe vetive të larta izoluese.

- Vlera e izolimit termik për dritaren standarde me vlerë $U_f = 1,1 \text{ W}/(\text{m}^2\text{K})$
- Vlerat e izolimit të zërit deri në 47 dB
- Thellësia e ndërtimit prej 76 mm është ideale për rinovim dhe ndërtesa të reja
- Akomodon xham me trashësi deri në 50 mm të trashë
- Kombinimi krahë/ramë ka një gjerësi të ngushtë të fytyrës deri në një minimum prej 108 mm
- Kombinimi krahë/shtylle ka një gjerësi të ngushtë të fytyrës deri në një minimum prej 126 mm
- I riciklueshëm në të gjithë profilin
- Shumëllojshmëri e madhe ngjyrash
- Zgjidhja e ventilimit në dispozicion
- Mveshja me përballje alumini dhe sisteme të përbëra alumini të disponueshme.



KBE 76

Sistemi Standard KBE 76 me Aluclip

KBE 76 me AluClip është zgjidhja perfekte për të gjithë ata që duan dritare me një elegancë dhe pamje të teknologjisë së lartë. Me AluClip, mveshja prej alumini që ngjitet në profilet e plastikës me anë të një mekanizmi kapëse. Përfitimi për ju:

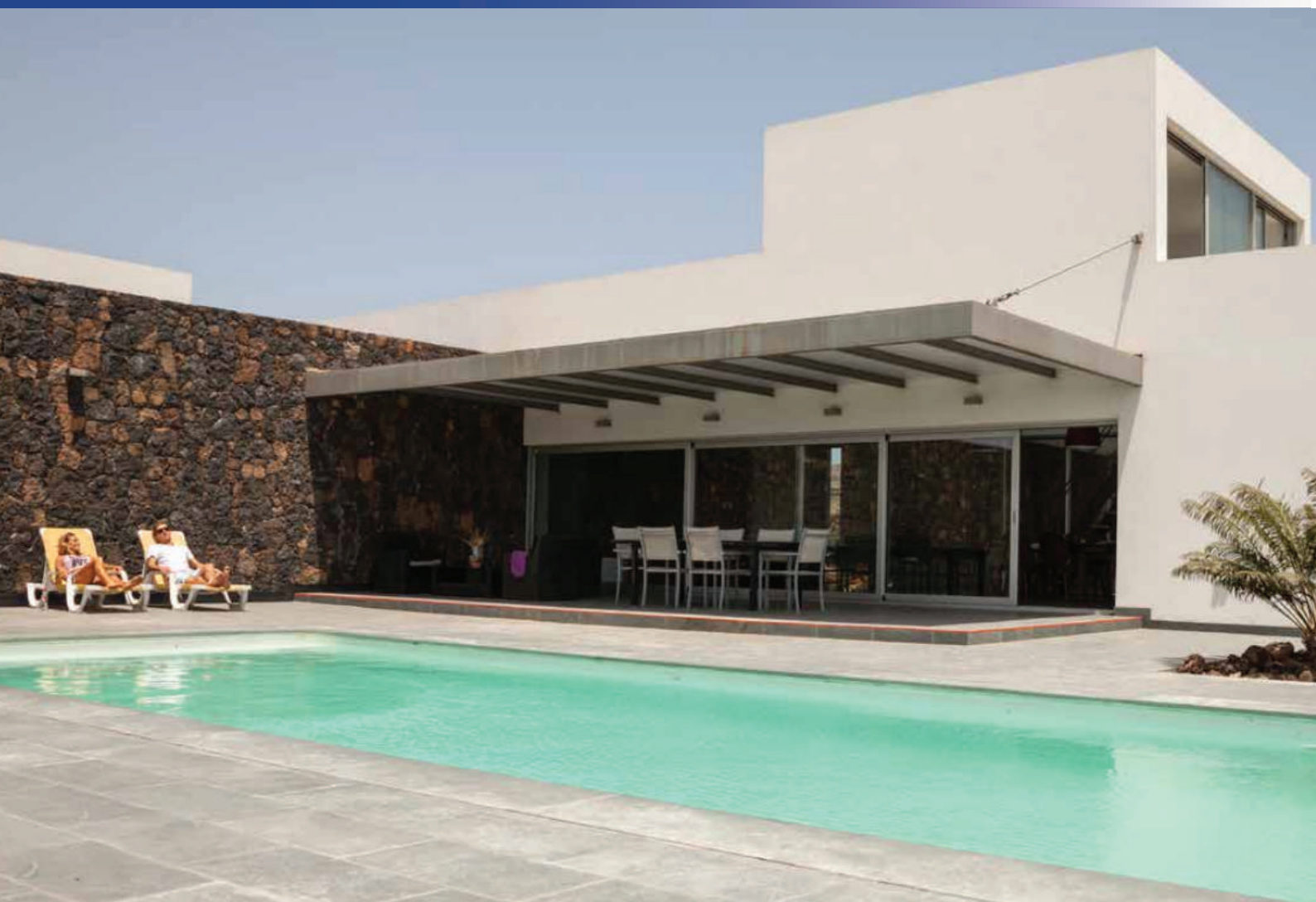
- Termoizolim i jashtëzakonshëm krahasuar me dritaret e aluminit
- Thellësia e montimit 81.5 mm
- Pamje alumini nga jashtë, neutrale e bardhë nga brenda
- Shumëllojshmëri e pakufizuar ngjyrash për shkak të proceseve të ndryshme të mveshjes si dhe të ngjyrave të shumta
- Rezistencë e lartë dhe rezistencë ndaj motit falë prerjes tërthore
- Mveshja nga jashtë me pamje nga alumini
- E lehtë për t'u kujdesur, e qëndrueshme
- Të riciklueshme
- Linjë e gjelbër



KBE PremiDoor 76

Standard

- Sistemi ngritës dhe rrëshqitës me një thellësi ndërtimi 76 mm
- Sistemi i pragut pa pengesa
- Madhësia maksimale e elementit 6,50 m e gjërë x 2,60 m e lartë për elementët e bardhë
- Vlera e izolimit termik $U_f = 1,4 \text{ W(m}^2\text{K)}$
- Sistemi unik i vulosjes me një vulë qendrore me vëllim të madh në bllokimin qendror
- Gjerësia shumë e ngushtë e krahut të dukshëm prej vetëm 100 mm
- Lehtë për t'u përdorur
- Linjë e gjelbër

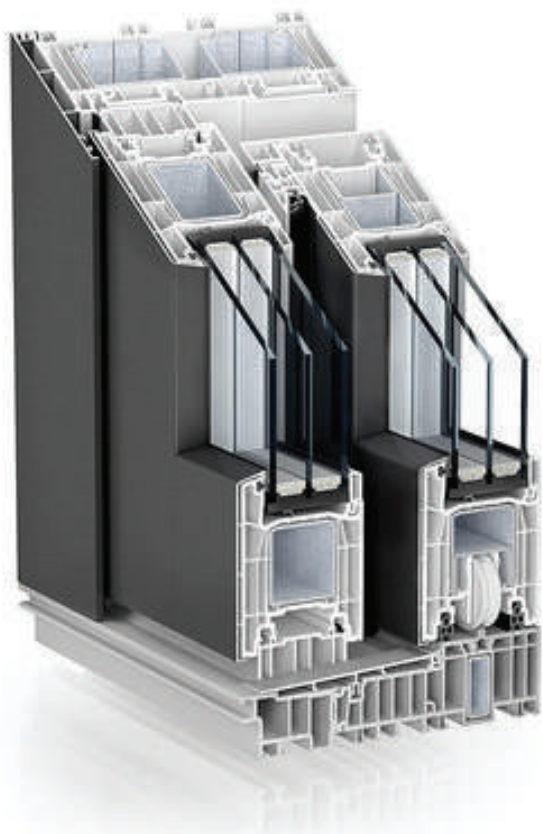


KBE PremiDoor 76

AluClip

Sistemet e dyerve ngritëse dhe rrëshqitëse janë ndoshta opsioni më elegant për të krijuar hapësirë të mbushur me dritë. Me versionin AluClip të PremiDoor 76 KBE e arrin pikërisht këtë. Elementë të mëdhenj rrëshqitës, deri në 6.50 metra gjerësi 2.40 metra e lartë, përcjellë një ndjenjë fantastike hapësire dhe një lloj të ri mënyrë jetese.

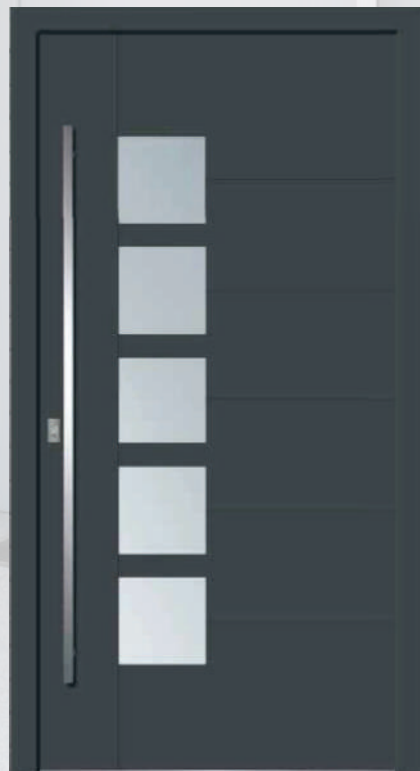
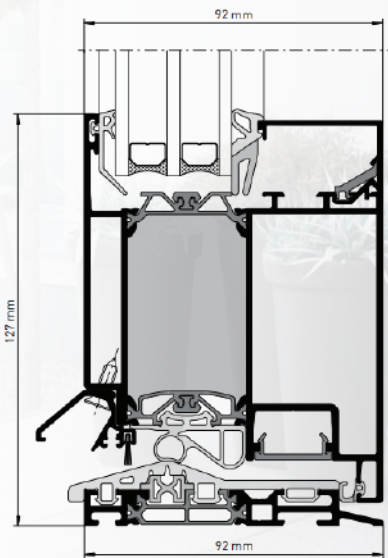
- Derë me ngritje dhe rrëshqitje me një thellësi ndërtimi 76 mm
- Gama e gjerë e opsioneve të dizajnit falë sistemit AluClip me mveshje alumini
- Vlera termoizoluese prej $U_f -1,4 \text{ W(m}^2\text{K)}$ si standard
- Elemente individuale deri në 6.50 metra gjerësi dhe 2.40 metra lartësi
- Mundësia e vendosjes së xhamit deri në 50 mm trashësi
- Incidenca e jashtëzakonshme e dritës përmes pamjeve të profilit të ngushtë
- Hapje e qetë dhe i lehtë
- Sistem inteligjent mbylljeje me vulë me volum të madh në kyçjen qendrore
- Linjë e gjelbër



HEROAL D92 UD

Dimensionet dhe veçoritë e sistemit

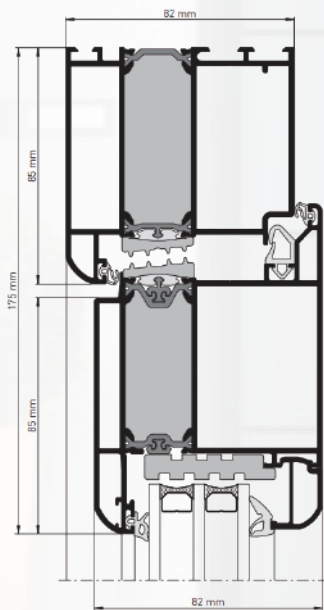
- Thellësia e profilit: 92/92 mm
- Gjerësia e ndryshueshme e faqes: korniza 85-120 mm, shufrat e profilit 94-120 mm, Krahu I derës 56-85 mm
- Trashësia maksimale e xhamit/panelit: korniza deri në 70 mm (xhami) dhe 92 mm (panel), Krahu deri në 70 mm (xhami) dhe 92 mm (panel)
- Përshkueshmëria e ajrit: Klasa 4
- Papërshkueshmëria ndaj shiut ngarje: Klasa 9A
- Termoizolim: UD $\geq 0,7$ W/m²K
- Përmbush të gjitha kërkesat e EnEV 2016 aktual
- shtëpi pasive ift e certifikuar
- Rezistencë e certifikuar ndaj hajdutëve deri në klasën e rezistencës RC 3 për profilin, Teknologjia e montimit dhe mbushjes
- Sistem profili me 3 dhoma me termoizolim të lartë
- Teknologjia e vulosjes për Ramin dhe Krahun me korniza mbyllëse të ngjitura në qoshe plotëson kërkesat më të larta për ngushtësinë e elementit
- Korniza mbyllëse të lidhura në qoshe për të gjitha madhësitë e elementeve me pak fjalë
- Koha e dorëzimit



HEROAL D72

Dimensionet dhe veçoritë e sistemit

- Thellësia e ndërtimit: 72 mm (Rami/vija ndarëse), 65-72 mm (Krahë)
- Gjerësia e ndryshueshme e pamjes: Rami 60-250 mm, Krahu 56-124 mm, Vijat ndarëse në xham 70-254mm
- Gjerësia më e vogël e pamjes: 145 m m
- maksimumi gjerësia/lartësia e Krahut: 1,400 m m / 3,000 m m
- maksimumi pesha e krahut: 180 kg
- maksimumi trashësia e xhamit/mbushjes: Rami deri në 54 m m, Krahu deri në 68 mm (xhami) dhe 72mm (paneli)
- termoizolimi: $U_f > 1,7 \text{ W/m}^2 \text{ K}$ (plotëson të gjitha kërkesat e GEG 2020, Ligji për Energjinë e Ndërtesave)
- Përshkueshmëria e ajrit: 4
- Ngushtësia e shiut gjatë drejtimit: deri në E900
- Rezistenca ndaj ngarkesës së erës: C4
- Izolimi i zërit: deri në $R_w = 43 \text{ dB}$
- Rezistencë e certifikuar ndaj vjedhjes deri në klasën e rezistencës RC 3
- Rezistenca ndaj goditjes: klasa 4



Struktura nga Druri



Bergkiefer (38)



Irish Oak (10)



Sapeli (24)



Eiche dunkel (15)



Mooreiche (78)



Streifen-Douglasie (76)



Eiche dunkel FL-F1 (34)



Nussbaum (52)



Winchester XA (WI)

Ngjyrat unikate



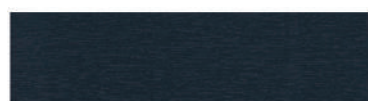
Achatgrau (93)



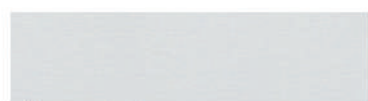
Grau (21)



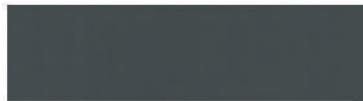
Anthrazitgrau glatt (AG)



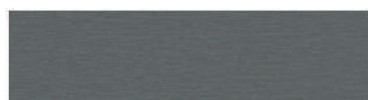
Anthrazitgrau (16)



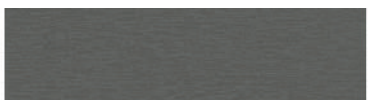
Lichtgrau (94)



Schiefergrau glatt (SG)



Basaltgrau (92)



Quarzgrau (GD)



Signalgrau glatt (50)

Struktura nga Druri



Black Cherry (90)



Cherry Blossom (CB)



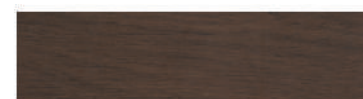
Sheffield Oak light (SO)



Macoré (42)



Sheffield Oak grey (OS)



Winchester XC (WC)



Bergeiche (74)



Siena PR (SC)



Honey Oak Super Matt (HB)

Profil – Zgjidhje Perfekte Për Arkitekturë

Dritare | **WICLINE**



WICLINE 115 AFS



WICLINE 95



WICLINE 65 evo
WICLINE 65N
WICLINE 75 evo
WICLINE 75 TOP
WICLINE 75 MAX



WICLINE 75FP

Dyer | **WICSTYLE**



WICSTYLE 65 evo
WICSTYLE 65N (RS)
X



WICSTYLE 65ED



WICSTYLE 77FP
WICSTYLE FP90



WICSTYLE 75
Paneeltür





Elementet shiber | **WICSLIDE**



WICSLIDE 65



WICSLIDE 160



WICSLIDE 75FD

Fasadat | **WICTEC**



WICTEC 50
WICTEC 60



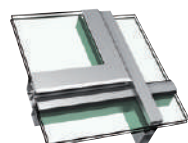
WICTEC 50EL
WICTEC EL60



WICTEC 50SG



WICLINE 90SG




WICTEC 50

Mbrojtje nga Dielli | **WICSOLAIRE**



WICSOLAIRE



WICLINE 75/65 evo

Krah i dukshëm

WICLINE 75/65 evo

Specifikimet teknike:

Struktura e profilit:

- Sistem izolues me shumë dhoma me strukturë simetrike, cilësi e siguruar nga prodhuesi.
- Teknologjia e avancuar e lidhjeve në qoshe si dhe këndeve te mbrapme përbejnë siguri të lartë.
- Trashësia e panelit deri në 69 mm' (deri në 59 mm' me WICLINE 65 evo).

Karakteristikat Termike:

- Uf -Vlerat WICLINE 75 evo: deri në $1.2 \text{ W} / (\text{m}^2\text{K})$.
- Uf -Vlerat WICLINE 65 evo: deri në $1.4 \text{ W} / (\text{m}^2\text{K})$.
- Uw-Vlerat WICLINE 75 evo: deri në $0.87 \text{ W} / (\text{m}^2\text{K})$ për krah, deri në $0.72 \text{ W} / (\text{m}^2\text{K})$ për lustrim fiks, me xhamë të trefishtë.
- Vlerat Uw WICLINE 65 evo: deri në $0.93 \text{ W} / (\text{m}^2\text{K})$ me xhamë të trefishtë WICLINE 75 evo është e certifikuar si dritare e modulit Minergie-P- me $UW \leq 0.8 \text{ W} / (\text{m}^2\text{K})$ gjithashtu e disponueshme edhe në dritaret me dy krah (adapter).

Mekanizmi:

- Pajisje të dorezave të fshehura me:
- Bagllama mbivendosëse, mund të jetë i ngjyrosur ose i anodizuar.
- Doreza e fshehur me pozicione fundore të integruara këndi i hapjes max. 105° .

WICLINE 75 evo / 65 evo

Krah i fshehur

Specifikimet teknikë:

Struktura e profilit:

- Sistem shumë izolues me shumë dhoma me strukturë simetrike, cilësi e siguruar nga prodhuesi Teknologjia e avancuar e lidhesve të qosheve dhe kandeve të mbrapme përbejne siguri të larte.
- Mbushni trashësinë deri në 42 mm.
- Opsionale me kornizë montimi për integrim në fasadat.

Karakteristikat Termike:

- U_f -Vlerat: deri në $1.5 \text{ W} / (\text{m}^2\text{K})$.
- U_w -Vlerat: deri në $0.94 \text{ W} / (\text{m}^2\text{K})$ me xhamë të trefishtë.

Koncepti i diktunave(Dichtungs):

- Diktuni qendror me vëllim të madh në tre variante:
- Instalim rrethor pa nyje në zonën e qosheve.
- Me qoshe të formësuara, me nyje të pa bashkuara.
- Korniza të vullkanizuara në kënde.

Mekanizmi:

- Pajisje të dorzave të fshehura,opsionet me:
- Bagllama mbivendosëse, mund të jetë i ngjyrosur ose i anodizuar,doreza e fshehur me pozicione fundore të integruara,këndi i hapjes max. 105°



WICLINE 75 evo / 65 evo

Dera, pa pengesa

Specifikimet teknikë:

Struktura e profilit:

- Sistem shumë izolues me shumë dhoma me strukturë simetrike, cilësi e siguar nga prodhuesi.
- Teknologjia e avancuar e lidhësve të qosheve dhe kandeve te mbrapme perbejne siguri te larte.
- Mbushni trashësinë deri në 69 mm.

Karakteristikat Termike:

- Uf -Vlerat: deri në 1.3 W / (m²K).

Koncepti i diktunave(Dichtungs):

Diktuni qendrore me vëllim të madh në tre variante:

- Instalim i gjithanshëm pa nyje në zonën e qosheve.
- Me qoshe të formësuara, me nyje të pa bashkuara.
- Korniza të vullkanizuar në kënde.
- Kornizë e vullkanizuar e këndit në tri anë.

Mekanizmi:

- Hapje e brendshme ose e jashtme.
- Dizajni me një krah ose me dy krihë është i mundur.
- Mekanizmat të fshehur me një dorëze, me bagllamë mbivendosëse.
- Mekanizmat mund të ngjyrosen ose anodizohen, me mundsi te hapjes nga brenda.

Peshat e krahut:

- Deri në 130 kg

WICLINE 75 TOP – sistemi i parë i dritareve me Inteligjencën ETC®

Efiçenca e energjisë është ripërcaktuar

Falë Inteligjencës së mbrojtur ETC®

Kjo përbërje e profilit mund të funksionon në prodhimin e dritarës vetëm nëse thellësia e kornizës është 75 mm për shtëpitë me nivelë pasivë. Futja konvencionale e izolimit nuk është duke u konsideruar e favorshme më për shumicën e sistemeve. Në vend të kësaj, efikasiteti i jashtëzakonshëm i energjisë arrihet nga një kombinim i ri materialësh inteligjente në zonën e përbërë të sistemit.

Kombinimi i materialëve të lidhur mes veti krijojnë një sistem efikas të energjisë.

Profilet me ETC Intelligence® i rezistojnë temperaturave për disa minuta. Kjo jo vetëm që mundëson lyrjen me pluhurë në ngjyrosje, por gjithashtu siguronë që profili të shkëlqej. I gjithë sistemi i dritarëve mund të anodizohet.

Me këtë teknologji, vlerat e shkëlqyera të izolimit termik që ishin të disponueshme më parë për sistemet me thellësi 90 mm tani janë gjithashtu të mundshme për sistemet e dritareve 75 mm.

**Folia me emetim të ulët reflekton në mënyrë efektive rrezatimin e nxehtësisë
Materiali lidhës me transmetim të ulët zvogëlon përcjelljen e nxehtësisë në profil
Urat termike me konvektion të ulët minimizojnë humbjen e nxehtësisë përmes konvektionit.**



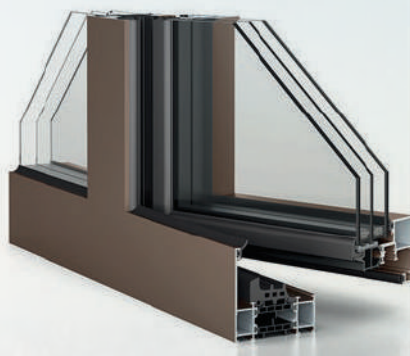


WICLINE 75 MAX

Sistemi i dritareve për dizajnë përfekt, transparencë maksimale dhe qëndrueshmëri maksimale.

Krahu i ri i fshehur i WICLINE 75 MAX lejonë ndryshimin midis fushave të hapjes dhe një fushë fikse, duke bërë të mundur që kjo hapje të mosë vërehet nga jashtë. Mekanizmat dhe dorezat e fshehura kujdesen që WICLINE 75 MAX gjithashtu të jetë i lehtë nga brenda për pastrim. Përsoshmeria kryesore e WICLINE 75 MAX është doreza e fshehur e dritares.

Ajo është e pozicionuar në dritare si krah i fshehur plotësisht dhe për këtë arsye pamja e saj nuk është e mundur. Një risi e vërtetë që vjen nga Red Dot, çmimi i Dizajnit më të mirë për vitin 2018.



WICLINE 75 MAX

WICLINE 75 MAX bazohet teknikut në teknologjinë e zhvilluar në Gjermani që është provuar dhe testuar për shumë vite dhe përdorur në objekte të shumta në të gjithë botën WICLINE 75 seri dritaresh.

Dizajni i Përsosur:

- Krahi i fshehur: paneli hapës dhe fiks nga jashtë e padallueshme.
- Mekanizmat dhe dorezat e fshehura, pamje e përgjithshme harmonike – e njëtrajtshme nga brenda.
- Doreza e fshehur e dritares, e integruar plotësisht në krahun e dritares,
- Koncepti ekskluziv i ngjyrave të WICONA-ës ka një mundësi të dizajnit individual

Transparenca maksimale

- Gjerësi të njëjta të krahut të profilit dhe të ndryshme.
- Përqindje dukshëm më e lartë e xhamit për dritare.
- Mundësi maksimale e dritës gjatë ditës.

Jetëgjatësi Maksimale

- Gjysma e profilit përbëhet prej aluminit të ricikluar
- Shufrat e izolimit termik të bëra nga poliamidi i ricikluar
- Llajset qelqi (krahu) të bëra nga materiali i ricikluar
- Fitues i çertifikimit të Cradle to Cradle të Bronzës

Struktura e profilit:

- Thellësia e krahut: 75 mm
- Lartësia e ramit : 44 mm
- Thellësia e sistemit të profilit total: 95 mm.
- Gjerësia e krahut: deri në 1400 mm
- Lartësia e krahut: deri në 250 mm



WICSTYLE 75 evo

Dera me Panel

Sistemi i plotë për dyer të vetme dhe që janë me dy krahë mund të hapen si brenda ashtu edhe jashtë. Zona e hapjes, e cila është e lëmuar falë profilit të mbuluar, nuk është vetëm vizualisht mbresëlënëse, por gjithashtu "nuk akumulon" papastërti falë modelit të saj të qetë dhe është veçanërisht e lehtë për t'u mirembajtur.

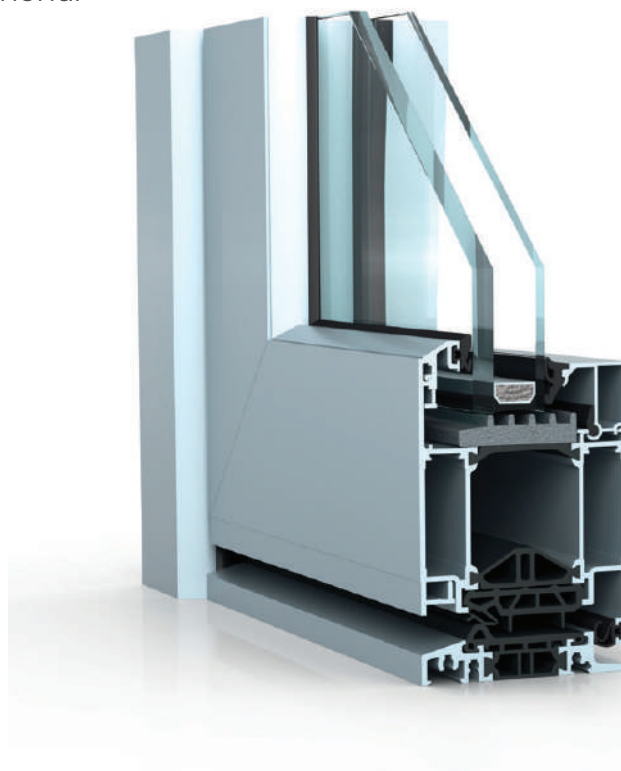
Specifikimet teknike:

Struktura e profilit:

- Profili i krahut 75 mm' ose 91 mm' profili i krahut të mbivendosur.
- Profili i kornizës 95 mm' dizajn klasik ose 75 mm t'kurrur.
- Vendosja e profilit të njëanshëm (ose Mbivendosja e krahut).
- Vendosja e profilit në të dy anët një-kraheshe, që hapet brenda ose jashtë dy-kriheshe, që hapen brenda ose jashtë.

Mekanizmi:

- Bagllamët e fshehura, sistemi WICONA invisio
- Pesha e krahut 200 kg
- Format maksimale të krahut (B x H): 1400 mm x 2520 mm
- Mundesi të kyqjës automatike të motorrit WICONA autotronic 834P
- Skanimi i gishtërinjve dhe telekomandë me radio (opsione të tjera në dispozicion)
- Mundësia e integritimit të automatikës të fshehur në dyer.



WICSTYLE 77FP

Dera Emergjente (zjarrduruese)

WICSTYLE 77FP është dera e mbrojtjes nga zjarri me një strukturë modulare.

Karakterizohet nga një përpunim veçanërisht i thjeshtë dhe arrin klasën EI30 / T30 pa panele të mbrojtjes nga zjarri. Nëse këto janë gjithashtu të integruara, klasa EI60 / T60 është mjaft e persosur . Një shumëllojshmëri gjithëpërfshirëse e aplikacioneve sigurohet nga kombinimi me panele anësore.

Specifikimet teknikë:

Struktura e profilit:

- Miratuar nga autoritetet e ndërtimit.
- Shenja CE sipas DIN EN 16034 EI2 30-C5S200.
- Ekzekutimi në klasat e mbrojtjes nga zjarri EI30 / T30 / F30 pa panele të mbrojtjes nga zjarri.
- Dyert e klasifikuara në klasën e mbrojtjes nga zjarri EI 60 / T60 / F60 thjesht duke futur shirita të mbrojtjes nga zjarri. Dizajni me një krah dhe dy krih, është emundur hapja e brendshme dhe e jashtë.
- Shumëllojshmeri ngjyrash, dritare dhe panele anësore të cilat mund të prodhohen në shumë variante.
- Pamje identike të profilit si seria WICSTYLE 65 evo dhe WICSTYLE 75 evo për një integrim optimal në arkitekturën.

WICSTYLE 65 evo

Dyer nga Xhami

Dyert prej xhami krijojnë transparencë maksimale në brendësi të ndërtesës. Seria e dyerve prej xhami WICSTYLE bazohet në serien WICSTYLE 65 evo dhe është identike me shumë përbërës dhe plotësisht në përputhje me të.

Shërbimet teknike:

Teknologjia e profilit:

- Sistem shumë-dhomësh i izoluar me ura termike me një strukturë simetrike, cilësi e siguruar nga prodhuesi.
- Dyer me një krah dhe dy krah.
- Hapja e dyerve nga brenda dhe nga jashtë.
- Dyer xhami me trashësi xhami 8 mm ose 10 mm.
- Fikse ose të kombinuara me dritare WICLINE 65 evo, Dritare hapëse dhe panele anësore.

Mekanizimi:

- Për dyert standarde prej qelqi që peshojnë 45 kg dhe 55 kg peshë e krahut





WICSLIDE 65

Sistemi rrëshqitës

Sistemi rrëshqitës WICSLIDE 65 lidhet në një mënyrë perfekte me dimensione të cilat kanë veti përqushmeri termale të shkëlqyeshme. Me shumë detaje e bëjnë të mundur për secilën ide për të hartuar individualisht. Ofrojnë kombinime të shumta të profilit për të krijuar ide dhe projekte të cilat i keni planifikuar.

Specifikimet teknikë:

Struktura e profilit:

- Elemente rrëshqitëse me një thellësi ndërtimi prej 65 mm (dy kolona) ose 118 mm (tre kolona).
- Aplikim me dy, tre, katër ose gjashtë krahë.
- Teknologjia e avancuar e lidhjeve të qosheve me kualitet të lartë të forcës së komponentit dhe konsumi i zvogëluar nga ngjitësit.
- Trashësia e mbushjes: 24 mm, 28 mm ose 32 mm.
- Kullimi i fshehur ose i dukshëm.
- Profilet vertikale të krahëve me dizajne të ndryshme, të drejta ose të rrumbullakosura.
- Teknologjia e lidhjes së profilit lehtë e menagjueshme.
- Opsionnal: me pragu, pa pengesa.

Karakteristikat Termike:

- U_w deri në $1.5 \text{ W} / (\text{m}^2\text{K})$ me $U_g = 1.0 \text{ W} / (\text{m}^2\text{K})$

Mekanizimi:

- Maks. Peshë e krahut me rrota të vetme: 80 kg.
- Maks. Peshë e krahut me rrota të dyfishta: 220 kg.
- Format e krahut (B x H): deri në 1500 mm x 2500 mm.



WICSLIDE 160

Sistemi i Rreshitjes (Schiebes)

WICSLIDE 160 kombinon mes vete vlerat e shkëlqyera të izolimit termik të larta, funksionaliteti dhe estetika. Dimensionet maximale të krahut të mundshëm dhe funksionimi i rehatisë së përhershme janë garantuesit tuaj për maksimumin për knaqesin të konsumatorëve. Me teknologjinë më të fundit dhe inovative përparësitë e prodhimit, WICSLIDE 160 është një produkt i teknologjisë së lartë që jep një shembull për sistemet tjera.

Specifikimet teknikë:

Struktura e profilit:

- Zonë optimale e lëvizjes së kraheve për izolim termik të persosur.
- Trashësia e mbushjes nga 4 mm në 50 mm.
- Thellësia e ndërtimit 160 mm (dy krah) dhe 245 mm (tre krah).
- Kornizë e veçantë përreth me zonë shumëfunksionale.
- Zona e poshtme pa barriera.
- Kushtet e rehatisë përmes teknologjisë së persosur.

Karakteristikat Termike:

- U_w -Werte: nën 1,0 W/(m²K)

Mekanizmi:

- Pajisjet ngritëse dhe rrëshqitëse (Schiebes), pjese me brushe të integruar për pastrimin e profilit prej çeliku inox.
- Korniza mbështetëse për të zvogëluar forcën e funksionimit kur ulni krahun.



WICSLIDE 75FD MEKANIZMI



WICTEC 50

Vertikalet – Horizontalet e Fasades

WICTEC 50 është versioni bazë i fasadës në vertikale dhe horizontale me një gjerësi profili shumë të hollë prej 50 mm brenda dhe jashtë. Fleksibiliteti unik tregohet nga variantët e ndryshme në sistemin bazë dhe pa demtuar estetikën e objektit.

Specifikimet teknikë:

| | |
|-----------------------|-----------------------|
| Gjersia e sistemit: | 50 mm |
| Thellesia e profilit: | 50 mm deri ne 260 mm |
| Izolimi termik: | Uf deri ne 0.65 W/m2K |
| Mbushja e xhamit: | 3 mm deri ne 63 mm |
| Pesha xhamit: | deri ne 6.0 kN |
| Fasada poligonale: | deri ne +- 45 |
| Hapja e krahut: | deri ne 10 |

Specifikat i konstruksionit

- Ideale për fasadat vertikale, fasdat poligonale, në pjerrtësi dhe fasadat me struktura hapsionore.
- Cilesi e lartë dhe pamje tërheqëse e objektit.
- Alternativa: dizajni industrial për struktura me profila të çelikut.
- Bartjës i besueshëm i ngarkesës së qelqit deri në 6.0 kN, me tekniken e përshtatur të lidhjes mes vertikalëve dhe horizontaleve.
- Mbyllje perfekte përmes diktunave, rrjedhje e sigurt e ujit nga vrimat e ujit, nevoje e punimit te konstruksionit shtesë është më e vogël.



WICTEC 50SG

Fasada Strukturale nga Xhami

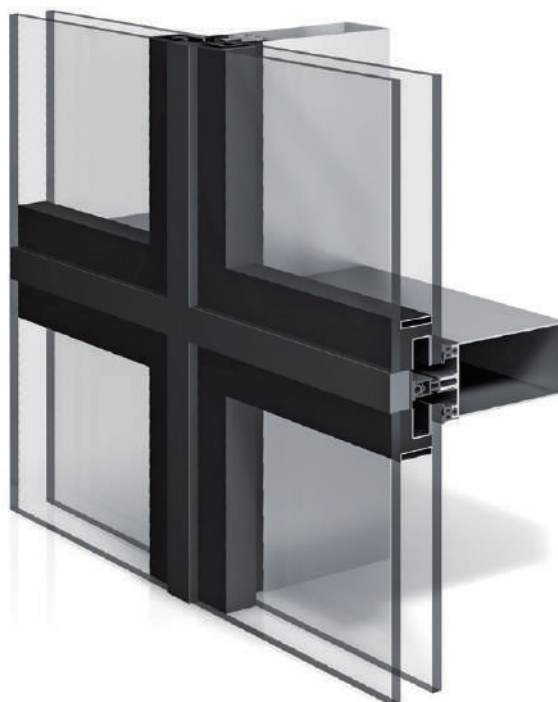
Fasada strukturale WICTEC 50SG karakterizohet nga pamja e saj elegante me nyje dhe fuga të ngushta të mbushura me mase silikonit midis njësive individuale të xhamit. Ky system me përdorimin e teknologjisë së avancuar ofron fasada në tërësi nga xhami izolues, mund të përdoret si në fasadat vertikale ashtu edhe në çatitë prej xhami bazuar në fasadën WICTEC mullion-transom, këto variante mund të krijohen lehtësisht, duke u konsideruar të volitshme ekonomiksht sepse ky system prek nivelin më të lartë tekniko-teknologjik.

Specifikimet teknike:

Gjerësia e sistemit: profilet mbështetëse 50mm'
jashtë lidhjes së silikonit,
gjerësia e bashkimit 23mm.
Izolimi termik: Deri në 1.6W/(m²K)
Trashësitë e mbushjes: deri në 64mm

Specifikat i konstruksionit:

- Miratuar nga ETA- European Technical Approval (Miratimi Teknik Evropian).
- Cilësi e lartë dhe pamje tërheqëse.
- Dizajn bazikë WICTEC 50 me sistem të njëjtë të ngjitëjes dhe po ashtu teknologjia e lidhjes mbetet e njëjtë.
- Montim i thjeshtë, racional dhe i shpejtë falë mbajtësve të para-montuar.
- Mund të kombinohet me shiritat mbules horizontal ose vertikal në modelet e ndryshme.
- Shtesa ideale: Elementet e hapjes WICLINE 90SG mund të dizajnohen në tërësi nga xhami, përderisa ky sistem mundëson përdorimin e hapjeve nga lart dhe atyre paralele.



WICTEC EL60

Elementi i fasades

Specifikimet teknikë:

| | |
|------------------------|---|
| Gjerësia e sistemit: | 60 mm' |
| Thellësia e profilit: | 198 mm' |
| Izolimi termik: | Uf deri në 1.6 W/(m ² K) Ucw deri në 0.9 W/(m ² K) |
| Trashësia e mbushjes: | deri në 36 mm konsiderohet sistem standard, ndërsa më shumë se 36 mm' jan të mundura me kërkesa individuale. |
| Madhësia e elementeve: | (B x H) deri në 2800 mm x 3500 mm, pa shtyllë qendrore |

Specifikat i konstruksionit:

- WICTEC EL60 është një konstruksion bazë dhe mund të përshtatet individualisht me kërkesat specifike të objektit.
- Prodhimi i elementeve në kushtet e punishtës pa ndikimin e motit, pra në mënyrë vazhdushme me cilësi të lartë.
- Montim i shpejtë, i saktë dhe i planifikueshëm në vend.
- Profilet e përbërë prej alumini të izoluar termikisht në montimin, të kontrolluar në fabrikë për cilësi dhe klasa.
- E njëjta thellësi profili për vertikalet dhe horizontalet e fasades.
- Lidhje e forte e qosheve me presion të lartë.





WICSOLAIRE

Sistemet e mbrojtjes nga dielli me strukturë mbështetëse të pavarur nga sistemi.

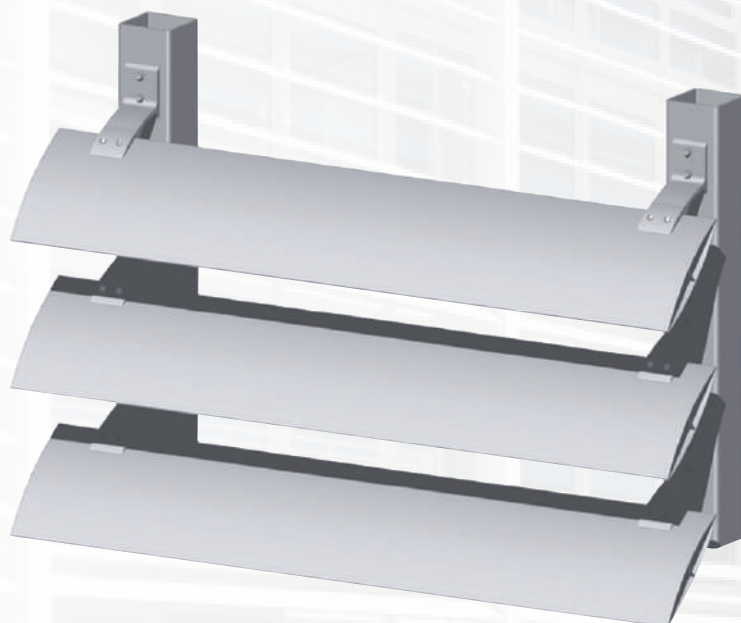
Arkitektura moderne, e theksuar me xhamë kërkon koncepte të thjeshta dhe inteligjente për kontrollin e jashtëm të dritës që kontribuojnë në kursimet e energjisë, komoditetin e përdoruesit dhe efikasitetin ekonomik. Sistemet e mbrojtjes nga drita WICSOLAIRE zvogëlojnë hyrjen e nxehtësisë nga rrezatimi diellor dhe zvogëlojnë energjinë e kërkuar për ftohje.

Kontakti vizual me pjesën e jashtme ruhet dhe promovon ndjenjën e rehatisë. Si një sistem pasiv, WIC SOLAIRE mund të përshtatet në variante të ndryshme me kërkesat dhe arkitekturën individuale të ndërtesës.

Bashkangjitja e drejtpërdrejtë e WIC SOLAIRE të cilat janë të pavarura nga sistemi, pra ky sistem ofronë mundësi maksimale të projektimit me shtrirje vertikale ose horizontale të pllakave fikse ose lëvizëse dhe

Specifikimet teknike:

- Madhësia e laminave (brisoletes), tipi i montimit dhe orientimi mund të përshtatet individualisht, mundësi të ndryshme në aplikimi në mëre që të përmbushen të gjitha kërkesat tuaja.
- Montimi i laminave (brisoletes) për fiksion në katër kënde (15 °/30 °/45 °/60 °).
- Këndi i pozicionimit 0 ° në 45 ° ose 0 ° në 60 ° në varësi të montimit, gjithashtu 0 ° në 90 ° për versionet e lëvizshme.



Teknologjia jonë ne funksion të ides tuaj.

Planifikimi dhe ndërtimi kërkojnë kreativitet dhe liri në ideim. Me ne idetë e juaja mund të bëhen realitet i ndërtuar.

Si një kompani me produkte nga sistemi I aluminit, ne e shoqërojmë këtë proces duke bashkuar idetë e juaja me njohuritë dhe profesionalizmin tonë, si dhe duke përdorur produktet e teknologjisë së lartë dhe shërbimin e përsosur.

Nga planifikimi deri në zbatim. WICONA.

ROLETA RAFFSTOREN ZHALOZI

Roleta që sigurojnë izolim të shkëlqyer termik dhe për këtë arsye janë të përshtatshme për ndërtime moderne në kohën e burimeve të pakta të energjisë. Ato gjithashtu konsiderohen si të favorshme përshkak që lejojnë nderhyrje në to për arsye të rinovimit si dhe ristrukturimit të tyre.



HERO.1



HERO.2



HERO.3X



HERO.1X



HERO.3





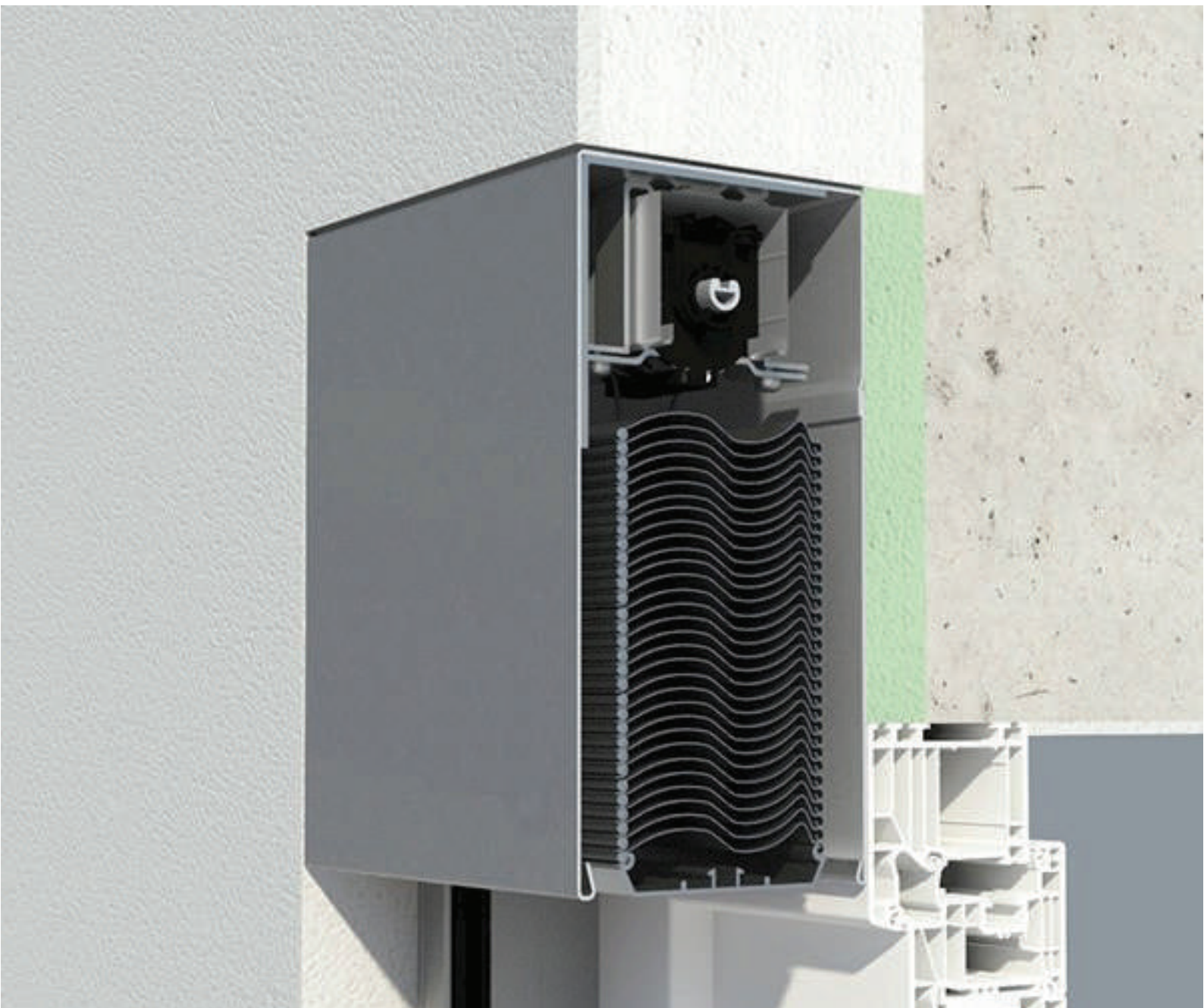
HERO.1 RAFFSTOREN

ZHALOZI

Shumë detaje të menduara mirë e bëjnë sistemin HERO.1 nga ROLTEK që roletat veneciane të jashtme të mbesin perfekte për ndërtesa moderne që promovojnë energjinë pasive.

I gjithë sistemi është prodhuar duke i kushtuar rëndësi stabilitetit, kështu që siguron mbrojtje shtesë kundër vjedhjeve. HERO.1 nënkupton mbylljen maksimale, modelin e përsosur të pllakave, stabilitetin ekstrem dhe funksionimin e lehtë, e disponueshme në dy forma- P- dhe S-lamella.

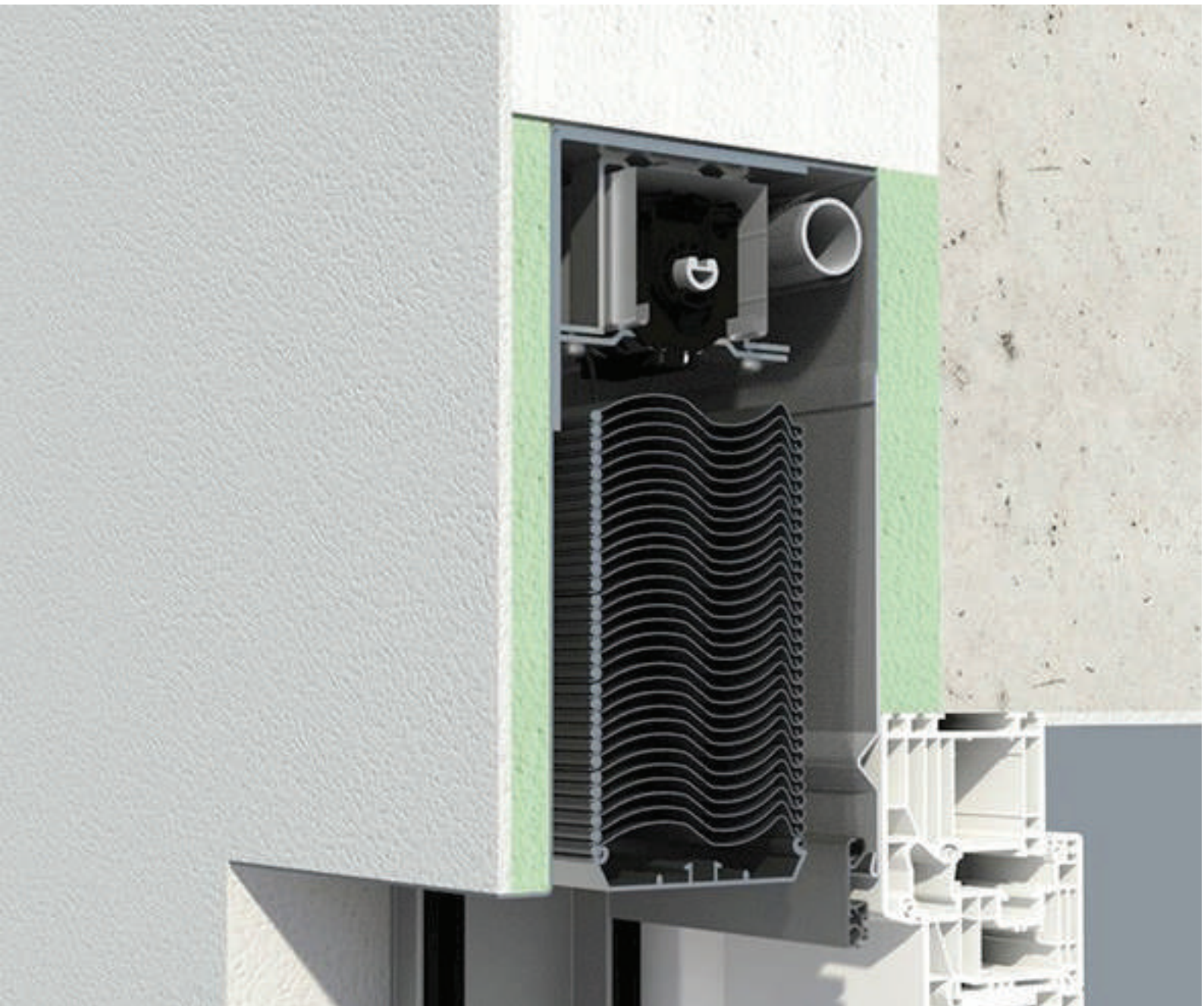
HERO.1 ka shina të qëndrueshme, me prerje tërthore 78 x 23 mm dhe mund të realizohet si i pa dukshëm (i msheft), apo i montuar në sipërfaqen ansore.



HERO.1X RAFFSTOREN

ZHALOZI

Versioni HERO.1X ju ofron edhe më shumë komoditet, sepse ai lejon instalimin shtesë të mizoreve. Sistemi i roletave HERO.1X është një zgjidhje e mirë për ju që planifikoni rinovimin e banesës tuaj, pasiqe lejon instalimin e versionit të montuar ose ati të fiksuar. Shinat e sistemit HERO.1X janë të planifikuara të instalohen në mënyrë të atillë që të gjitha elementet mbajtëse të jenë të fshehura, në mënyrë që të mundesohet një elegancë në pamje. Ky sistem rritë koeficientin e sigurisë, sepse zhvendosja apo dëmtimi i shinave është shumë i vështirë. HERO.1X ka shina me stabilitet të knaqeshem me një prerje tërthore prej 93 x 47 mm’.

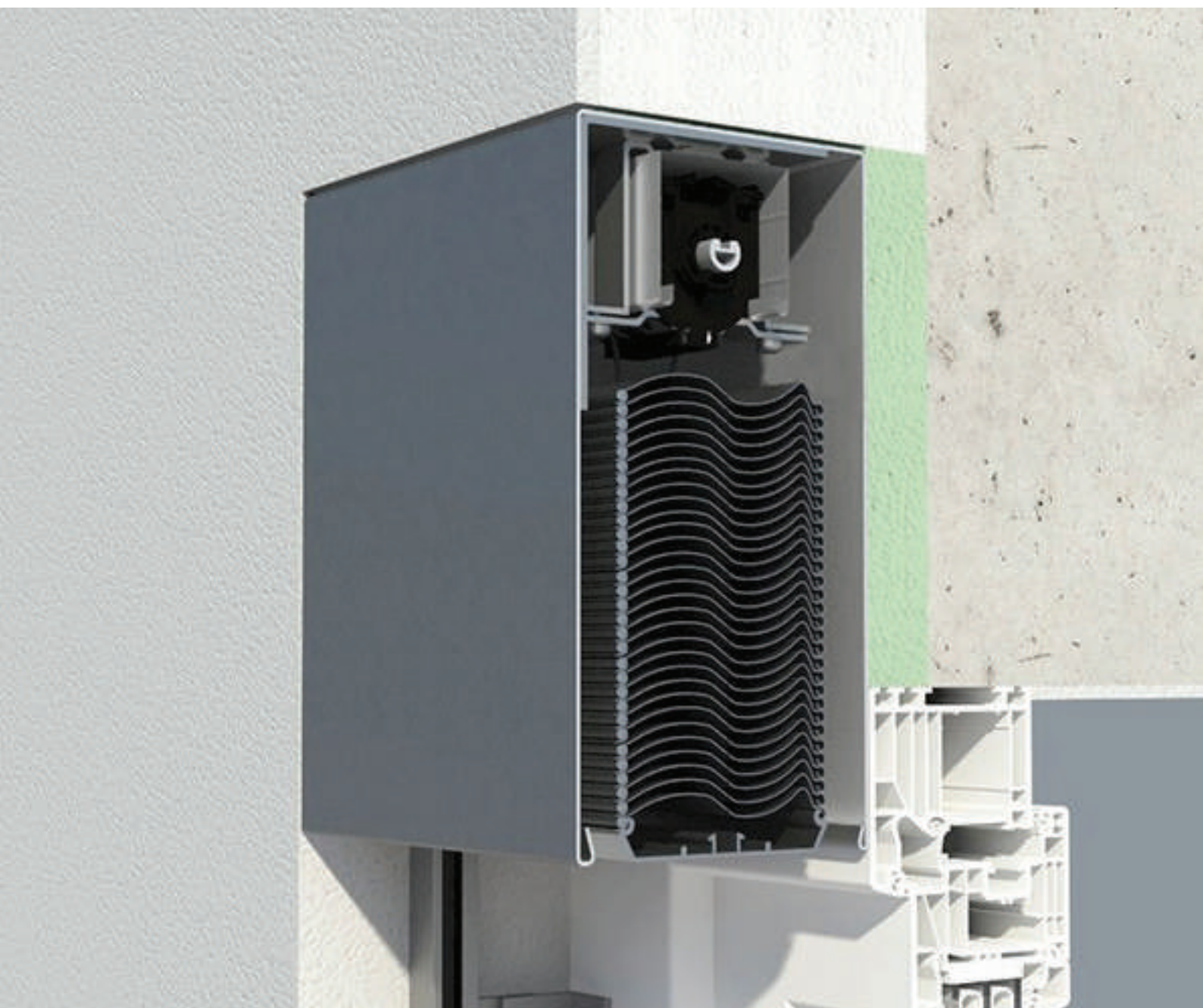


HERO.2 RAFFSTOREN ZHALOZI

Roletat e jashtme Rafstore HERO.2 nga ROLTEK ofrojnë izolim të shkëlqyeshëm termikë.

Perderisa trendi i ndërtimeve moderne e perkrahë ruajtëjën maksimale të energjisë brenda objektit në këtë aspekt tipi i roletave "HERO.2 RAFFSTOREN" konsiderohet si më i favorshmi, gjithashtu ky tipë i roletave konsiderohet si i favorshum për mundësin e renovimëve të mundëshme.

Fletat e jashtme veneciane ROLTEK ju ndihmojnë të krijoni një klimë komforë në dhomë duke penguar depertimin direktë të rrezëve të diellitë brenda. Format e ndryshme të fletave dhe shinave ofrojnë zgjidhje individuale për pothuajse çdo arkitekturë apo fasadë. HERO.2 posedon shina me stabilitet të lartë me prerje tërthore 20x22mm'.



HERO.3 – RAFFSTOREN

ZHALOZI

Roletat e jashtme Rafstore HERO.2 nga ROLTEK ofrojnë izolim të shkëlqyeshëm termikë.

Perderisa trendi i ndërtimeve moderne e perkrahë ruajtejën maksimale të energjisë brenda objektit në këtë aspekt tipi i roletave "HERO.2 RAFFSTOREN" konsiderohet si më i favorshëm, gjithashtu ky tipë i roletave konsiderohet si i favorshëm për mundësin e renovimëve të mundëshme.

Fletat e jashtme veneciane ROLTEK ju ndihmojnë të krijoni një klimë komforë në dhomë duke penguar depertimin direktë të rrezëve të diellitë brenda. Format e ndryshme të fletave dhe shinave ofrojnë zgjidhje individuale për pothuajse çdo arkitekturë apo fasadë. HERO.2 posedon shina me stabilitet të lartë me prerje tërthore 20x22mm'.



HERO.3X – RAFFSTOREN

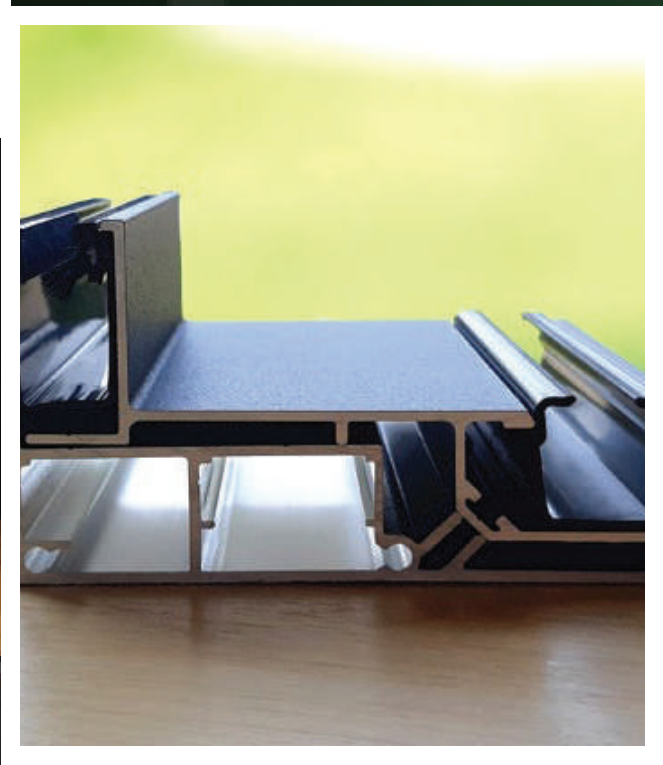
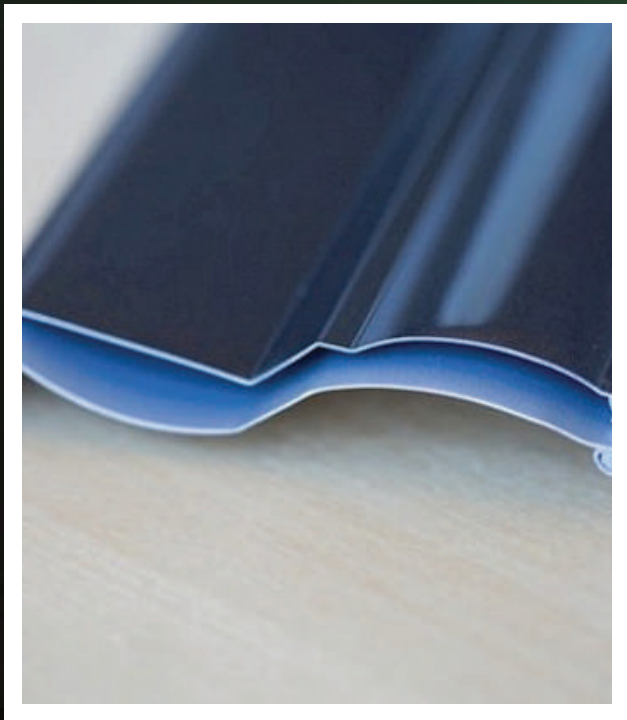
ZHALOZI

Sistemi i ri HERO.3 është i projektuar kryesisht për ata që i kushtojn rëndësi detajeve teknike, pamjës minimaliste, si dhe vetive të izolimit termik.

HERO.3 është projektuar në mënyrë që kutia si dhe shinat të jenë plotësisht të fshehura nën suva, e cila, përveç që ofron pamje të pastër, parandalon formimin e urës termike dhe kondensimin.

Kalushmëria termike λ e kutisë si dhe shinave arrin koeficientin prej 0387 W / mK. I gjithë sistemi është i pa varura dhe vetë-mbështetës, si dhe i është kushtuar vëmendje e veçant stabilitetit dhe sigurisë.







Dizajn unik i dorezave dhe pajisjeve të dritareve nga Wicono

Dizajn i shkëlqyeshëm i produkteve

Doreza e dritares është e fshehur në krahun (vertikalen) e dritares në mënyrë që të kontribuon në pamjen e njëtrajtshme elegante të dritares.

Ky dizajn inovativ u vlersua lartë nga ekspertët e jurive ndërkombëtare të iF DESIGN AWARD 2018, Red Foto Design Award 2018 dhe GJERMAN DESIGN AWARD 2019.

ÇMIMI iF DESIGN 2018 u dha në dicitlinën "Produkt", në kategorin, "Teknologjia e Nërtimit". Ajo jepet një herë në vit nga institucioni më i vjetër i pavarur i dizajnit në botë, International Forum Design GmbH në Honnover.

Përveç kësaj, po këti produkti i'u dha gjithashtu Çmimi "German Design Award 2019" dhe Çmimi Red Dot "Product Design 2018". Paneli i ekspertëve jep vulën e cilësisë, të njohur ndërkombëtarisht ekskluzivisht për produktet që bëjnë përshtypje me cilësinë e tyre të lartë të dizajnit. Çmimi Red Dot: Dizajni i produktit përfaqëson kështu një nga procedurat më të njohura të vlerësimit për dizajnin krijues dhe inovacionin.



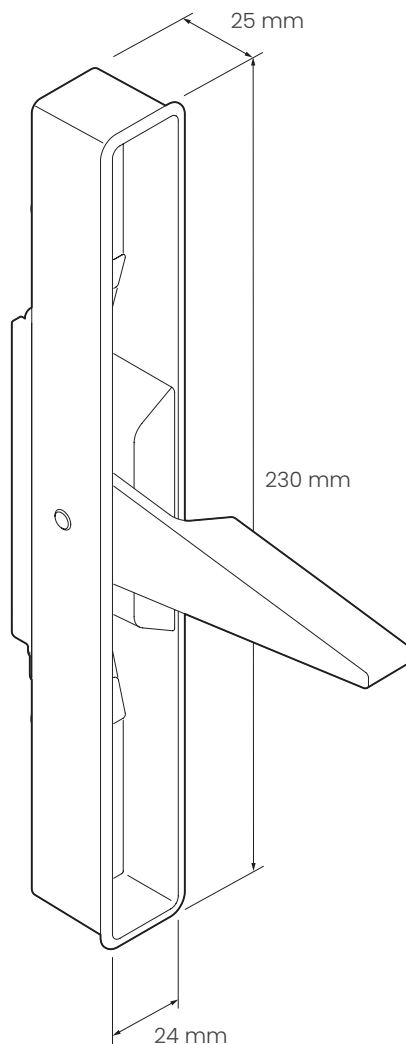
Verschlussstellung (0°)



Drehstellung (90°)



Kippstellung (180°)



PARTNERËT TANË

Kompania Hazrolli Group ka partneritetë të ngushtë me top brendet botërore në fushën e konstruktimit të produkteve për banim si fasada strukturale, dyerve dhe dritareve. Tek ne i gjeni të gjitha produktet si fasada, dyer dhe dritare, roleta po ashtu dhe gilindera nga xhami. Jemi thellë të përkushtuar që të sjellim në tregun Evropian kualitetin më të mirë dhe zgjedhjet më të mira për klientët tanë.



KBE partneri ynë lider në botë në fushën e dritareve dhe dyerve nga plastika.



WICONA partneri ynë lider në botë në fushën e prodhimit të fasadave strukturale, dyerve të aluminit dhe dritareve.



Roto është partneri ynë për mekanizma dhe aksesore të dritarëve.



Kompania Hazrolli Group ka partneritet me kompaninë Elumatech nga Gjermania, kjo do të thotë se produktet finale nga kompania Hazrolli Group janë të realizuara me një teknologji të avancuar.

Shënimi Juaj





Hazrolli Unternehmensgruppe

Gerda-Hasselfeldt-Ring 22
85235 Pfaffenhofen a.d. Glonn - Wagenhofen



+49 8134 55648-0



info@hazrolli.de



Hazrolli Group Shpk

Zona Industriale,
23000, Shirokë, Suharekë, Kosovë



+383 49 140 200



info@hazrolli.com